

Betoonvundament ja maa-ankur

Muudab seadmete paigaldamise lihtsaks ning soodsamaks.

Betoonvundament

Laius 600 mm

Paksus min 600 mm

- Külmaisolatsioon
- Armatuuri paigaldus
- Piisav betooni kuivamisaeg peab olema tagatud

Betoonaluse pealispind peab olema maapinnaga tasa, max. lubatud kõrvalekalle +/- 20 mm pinnamaterjali paksuse kompenseerimiseks. Betoonplaadi peal oleva pinnamaterjali paksus max. 20 mm.

Maa-ankru paigaldamine betooni

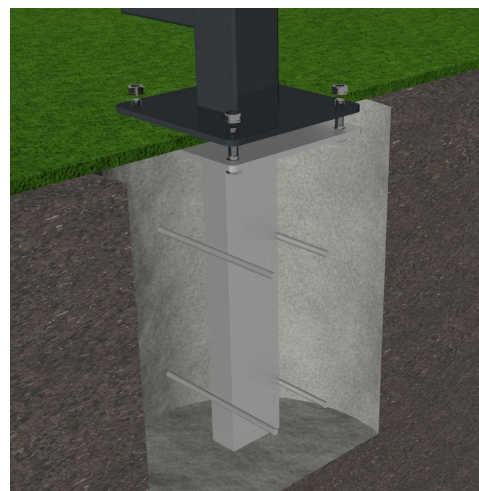
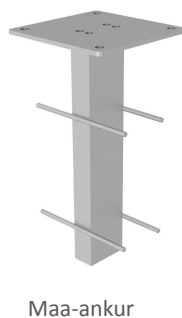
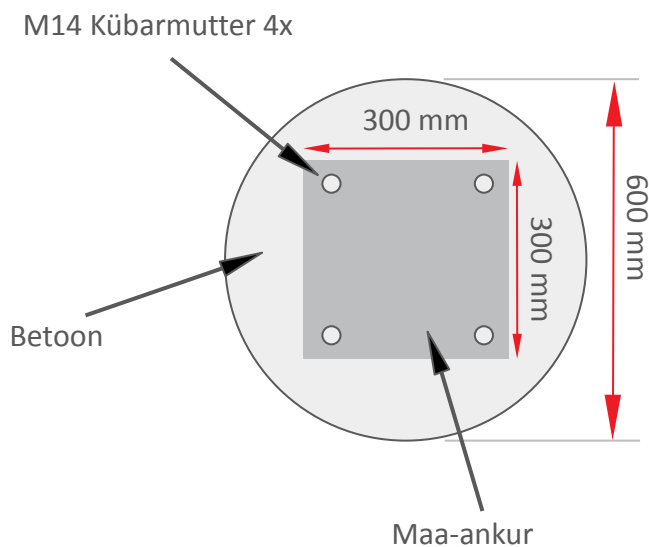
Maa-ankur

Pikkus 300 mm

Laius 300 mm

Kõrgus 600 mm

Maa-ankrud on terasest, mis on kuumtsingitud.



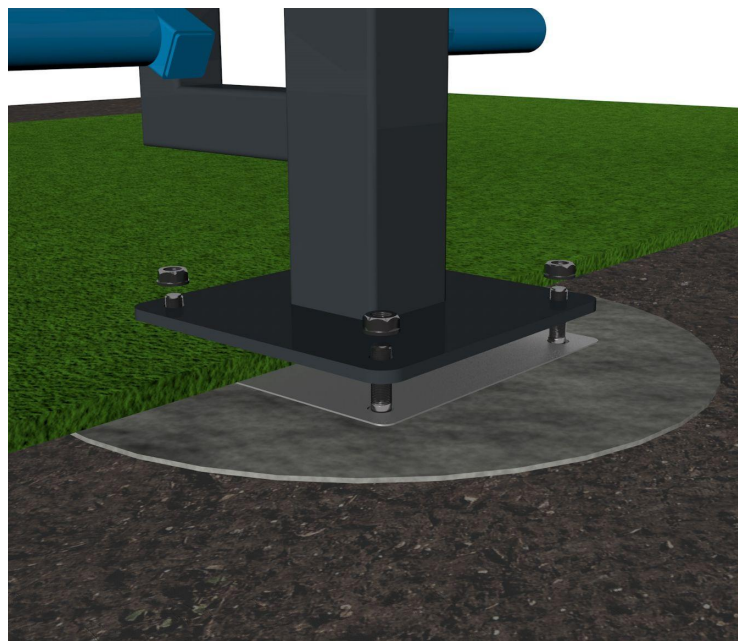
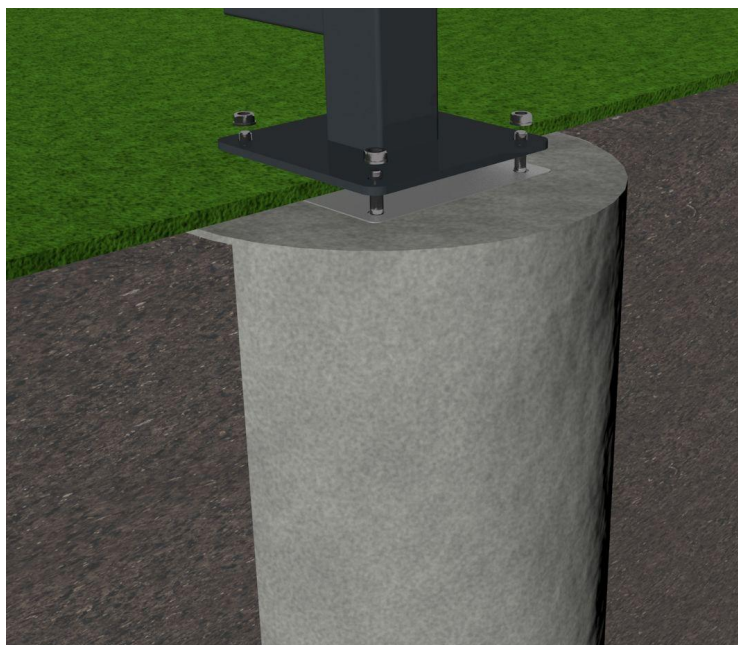
Asetage seade ankrule - veenduge, et ankru küljes olevad poldid läheksid seadme raami kinnituskudest läbi. Kinnitamiseks kasutage roostevaba mutreid ja seibe.

Lubatud kõrvalekalle on 2 mm / 1 m.

Treeningvarustus tuleb kinnitada kuumtsingitud või roostevabast terasest M14 mutrite ja seibidega.

Kinnitage mutrid vastavalt tootja juhisteile.

Vajalikud tööriistad: 4 kübarmutrit + 4 seibi
Roostevaba teras või kuumtsingitud!



Montaaži-, töö- ja ohutuskontroll

- Juhendi kleebise loetavus ja paigutus
- Maa-ankru mutrid ja seibid
- Seljatoe ja istme kinnituskruvid
- Treeningseadme töö
- Täitke ja esitage kontrolliaruanne

Kui märkate tootel defekte, võtke ühendust volitatud edasimüüjaga.